

木村繁之 木版画展

円周のほとり



木村繁之《夜》2018 木版画

2023年

10月6日[金]～11月30日[木]

■開館時間：9:30～17:00（入館は16:30まで） ■休館日：火曜日
■入館料：一般500円、小・中学生200円 ※団体（20名以上）各50円引き
※障がい者手帳（ミライID含む）提示で各100円引き

星と森の詩美術館

〒948-0101 新潟県十日町市稲葉1099-1 TEL 025-752-7202
<http://www.hoshi-uta-m.jp> FAX 025-752-7203

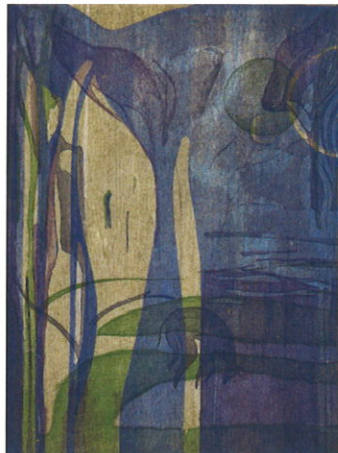


木村繁之 木版画展

四
周
の
ほ
と
り



1



2



3

木村繁之は、画廊での個展を中心に約40年にわたり作品発表を続けています。制作は木版画、銅版画、陶立体、木彫、水彩画など多岐にわたります。平面・立体に関わらず制作にあたってはテーマを設けることはせずに、描きたいモチーフをスケッチし、その中からかたちを選び、作りながら色や最終的なかたちを見極めていくのだといいます。多くのモチーフは人や動物、植物と認識できるほどのかたちで表されます。説明し過ぎることを嫌い、最小限のかたちで構成される作品は詩句のようでもあります。

木版画では、学生時代から線描を活かした「木版画らしくない木版」を制作していましたが、次第に窮屈さを感じるようになったといいます。そこから木版画の特性と魅力を見直し、「色」と向き合い、自分の色をどれだけ引き出せるのか、と色面の表現に移行していきました。水性木版によって形作られる透過する色の重なりは画面に奥行きを創り出し、後年には重ねられる色のかたちが不明瞭に入り組み、やがて紙自身が光を放つかのような表現になっていきます。木村は色を混色して使用することはせず、一色ずつ紙を染め重ねていくのだといいます。そうすることで色彩は透明感を失うことなく、豊潤な味わいを持つ独特の色面となり、水彩木版画の奥深さへと導いてくれるのです。

今展では、1980年代からの木版画作品約50点と、今年制作された木彫を含む立体作品もあわせて展覧いたします。散りばめられたかたちを、水性木版の美しい色彩で構成する木村繁之の世界、ぜひお楽しみください。

【木村繁之さん ギャラリートーク&摺り実演・体験】

【日時】10月7日[土] 14:00~ 【場所】星と森の詩美術館 展示室

実際の版木を使って、水性木版の摺りが体験できます！どなたでもお気軽にご参加ください。 ※入館料が必要です。



4



5

- 1 木村繁之《忘れた言葉》1990 木版画
- 2 木村繁之《遊子の庭》1997 木版画
- 3 木村繁之《春色》2003 木版画
- 4 木村繁之《巡礼者たち》2007 木版画
- 5 木村繁之《眠りの縁》2013 木版画

木村 繁之 KIMURA Shigeyuki

- 1957 愛媛県伊予市に生まれる
- 1981 多摩美術大学絵画科油画専攻卒業
- 1983 多摩美術大学大学院美術研究科修了
- 1984 多摩美術大学油画科版画研究室助手を勤める (~'88)
- 1985 ・初個展開催 (ギャラリー21/東京)
- ・「日本版画三十位展」出品 (台北/中華民国)
- 1986 書籍の装丁・挿画を手がけ始め、現在まで100冊以上におよぶ
- 1988 ・以降毎年ギャラリー椿 (東京)、ギャラリーたむら (広島) を中心に個展開催、版画作品と立体作品を交互に制作・発表
- 1989 ・「MODERN ART MARKET」出品 (銀座松屋/東京)
- ・「パツァ国際版画ビエンナーレ」ルガリア1990 出品 (ブルガリア)
- 1995 文化庁芸術家在外研修員としてイギリスに滞在 (~'96)
- 1996 ・「ABSOLUTE SECRET」出品 (ロイヤルレジン オブ アート/イギリス)
- 1998 ・「現代日本版画展」出品 (テイクティン日本美術館/イスラエル)
- 1999 ・「メテオレーション 真昼の瞑想」出品 (栃木県立美術館/栃木)
- ・「Lines of Sight」出品 (武蔵野美術大学美術資料図書館/東京)
- 2003 ・「Royal Academy summer exhibition」出品 (ロイヤルアカデミー/イギリス)
- 2004 ・「CREATIVE SPIRALS」出品 (東京造形大学付属横山記念マゼン美術館/東京)
- 2005 ・「現代版画の潮流展」出品 (何田国際版画美術館/東京、松本市美術館/長野)
- 2006 ・「DOMANI 明日を担う美術家たち」出品 (横浜シバノ東郷青児美術館/東京)
- 2008 ・「半島・日本版画招待展」出品 (中華人民共和国)
- 2010 ・「イノス いのちに向き合うアート」出品 (栃木県立美術館/栃木)
- 2019 ・「詩をかたどる、詩をさざむ一折りの庭へ。」出品 (高崎市美術館/群馬)
- ・「驚異! 妙ミカ・カガキ〜奇々怪々な異形たち」出品 (Bunkamura Gallery/東京)
- 2022 ・「ナーブに近い小さな島」出品 (HOKUBU記念絵画館/北海道)

星と森の詩美術館



- 開館時間：9:30~17:00 (入館は16:30まで)
- 休館日：火曜日
- 入館料：一般500円、小・中学生200円

〒948-0101 新潟県十日町市稲葉1099-1 TEL 025-752-7202

FAX 025-752-7203 <http://www.hoshi-uta-m.jp>

【交通アクセス】 ◆ JR飯山線・ほくほく線「十日町駅」より車で10分

- 関越自動車道「越後川口IC」より R117経由25分
- 北陸自動車道「柏崎IC」より R252経由50分
- 関越自動車道「六日町IC」より R253経由35分
- 北陸自動車道「上越IC」より R253経由70分

